

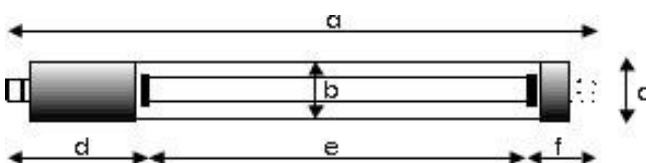
Ordertext: SLIMLINE SYSTEM 50

Ordercode # 2057-05

Bestückung / fitted with
Betriebsgerät / work equipment
Anschlusswerte / connected load
Leistungsaufnahme / power consumption
Leuchtenlichtstrom / luminous flux
Leuchtenlichtausbeute / luminous efficacy
Lichtverteilung / light distribution
Entblendung / glare-free
Abstrahlwinkel / beam angle
Lichtfarbe / light colour
Farbwiedergabe (Ra) / color rendering
Sockel / socket
Schutzart / system of protection
Schutzklasse / class of protection
Betriebstemperatur / operating temperature
Lebensdauer / lifetime
Leuchtengehäuse / luminaire body
Gewicht (netto) / weight (net)
Netzanschluss / main supply
Befestigung / fastening
Abmessungen / dimension
Risikogruppe / risk group (DIN EN 62471)
Besonderheiten / special feature

LEDVANCE AC46711 Energy class D
n/a
230 V AC
26 Watt
4000 lm
ca. 154 lm/W
Direkt / direct
Transparentes Rohr - Reflektor / clear tube - reflector
190°
6500K, tageslichtweiß / daylight
80
G5
IP67
2
-20° bis +45° C
50000 h
PC
1,6 Kg
Anschlußklemme 3-pol / terminal 3-pol
Optional
Siehe unten / see below
n/a
durchverdrahtet / serial connectable

a	b	c	d	e	f
mm	mm	mm	mm	mm	mm
1690	50	50	130	1430	130



a = Gesamtlänge der Leuchte / length over all
b = Schutzrohrdurchmesser / diameter tube
c = max. Gesamtdurchmesser / diameter over all
d = Blindbereich / no light output
e = Länge v. Lichtaustritt / light output
f = Blindbereich / no light out